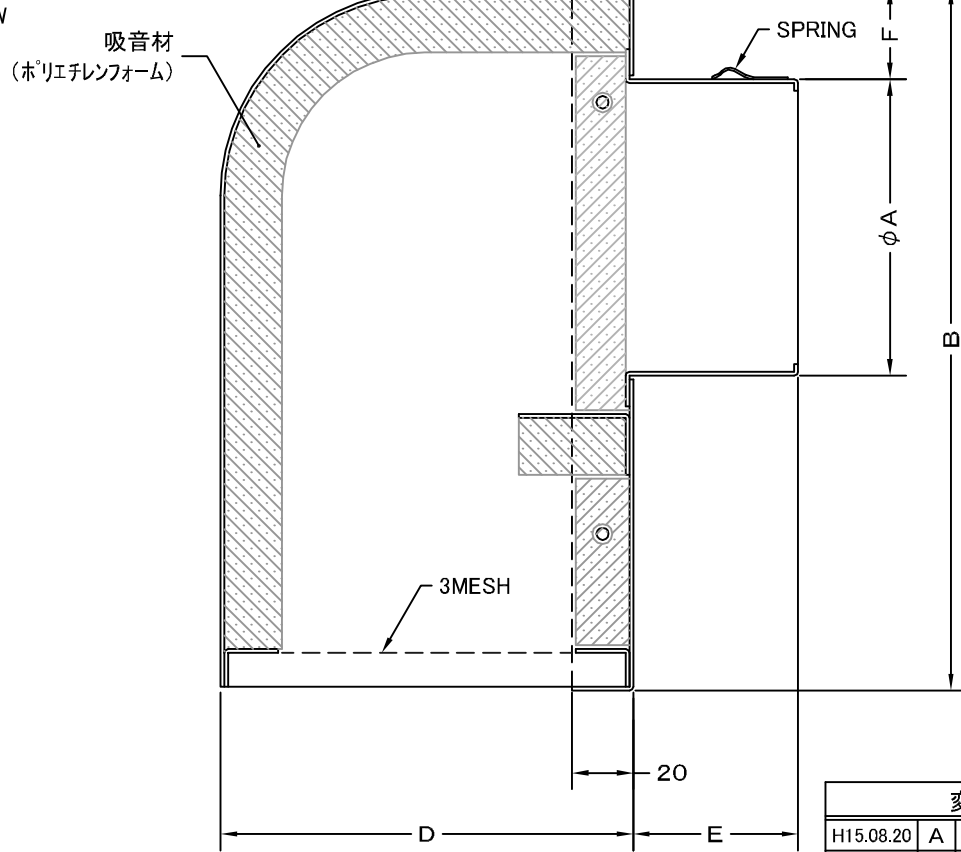
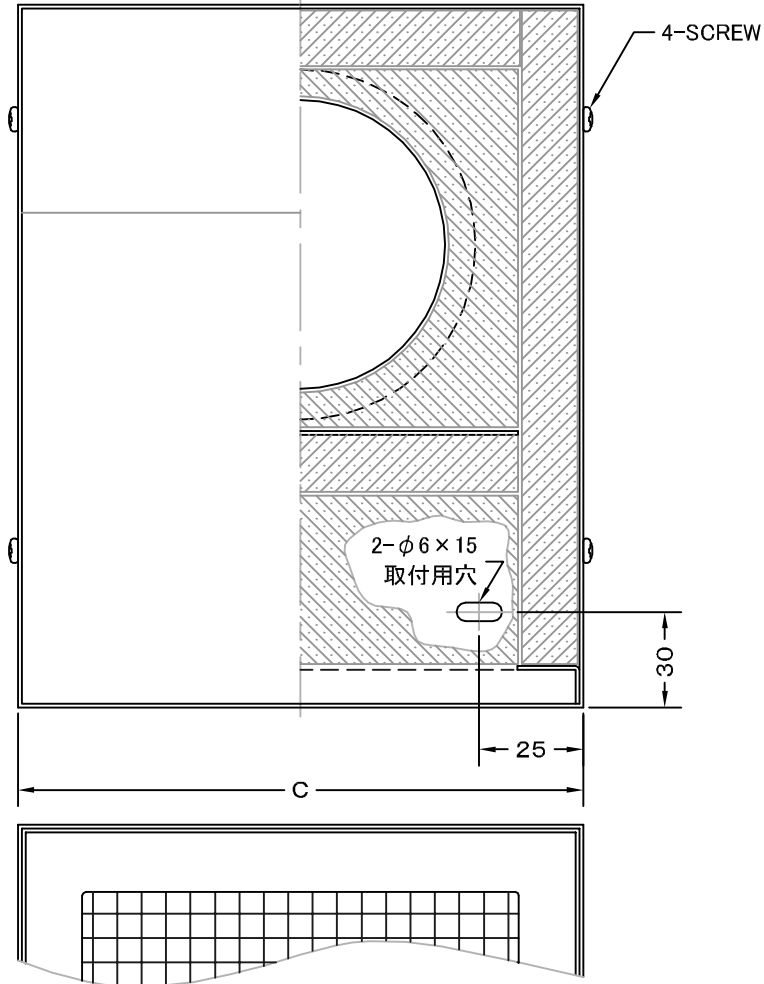


TITLE



変更履歴		
H15.08.20	A	網・ビス穴・水返し変更
H15.09.01	B	水返板・吸音材質追記
H17.02.01	-	姿図変更

SIZE	A	B	C	D	E	F	DUCT SIZE	Q'TTY
WB 75BS	72	230	180	130	55	30	#3(φ 75)	
WB 100BS	97	230	180	130	55	30	#4(φ 100)	
WB 125BS	122	280	220	150	55	30	#5(φ 125)	
WB 150BS	147	280	220	150	60	30	#6(φ 150)	
WB 175BS	172	320	270	175	65	30	#7(φ 175)	
WB 200BS	197	320	270	175	80	30	#8(φ 200)	

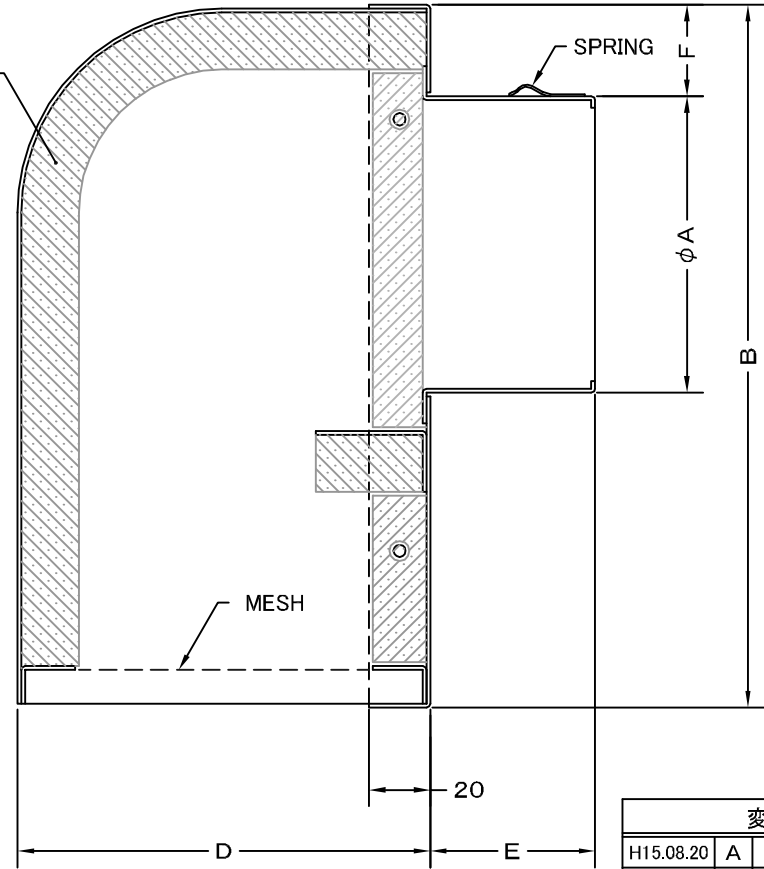
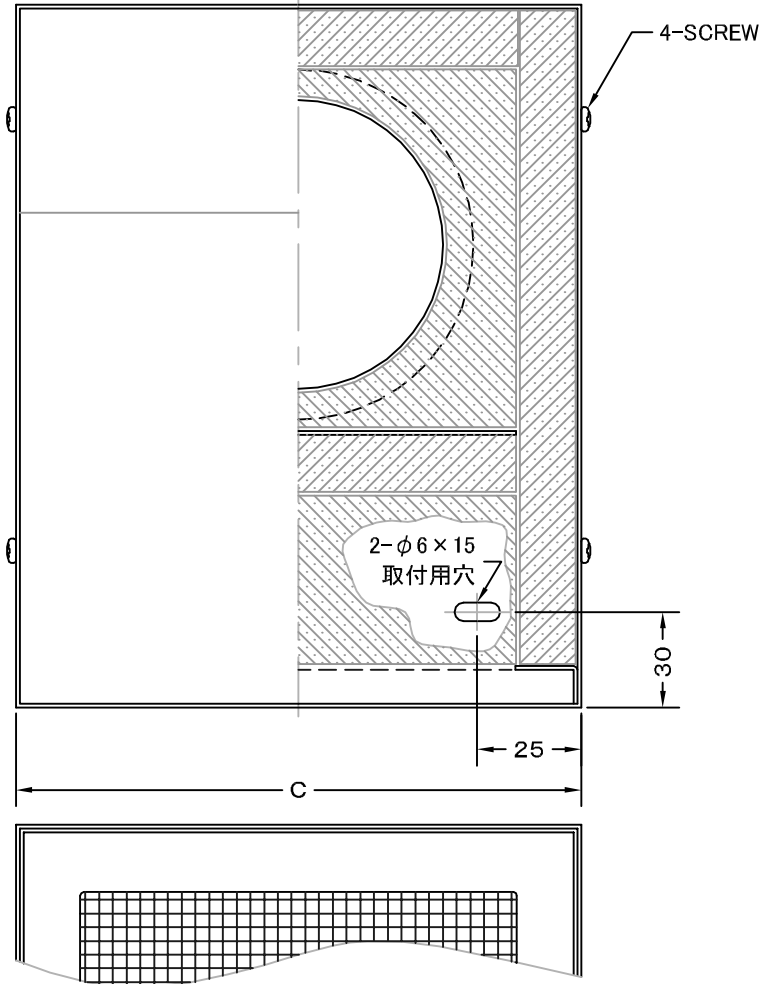
材質	SUS 304 , 0. 5t		
表面仕上	シルバー焼付塗装仕上げ		
図面名称	ステンレス製フード脱着式深型防音パイプフード (3メッシュ金網タイプ)		型式 WB-BS
承認	検図	製図	設計
H. T	H. K	H. A	K. N
尺度		FREE	図番 SA071070B
作成日		2005・10・01	



SEIHO

西邦工業株式会社

TITLE



《 MESH種類 》
5MESH・10MESH

変更履歴

H15.08.20	A	網・ビス穴・水返し変更
H15.09.01	B	水返板・吸音材質追記
H17.02.01	-	姿図変更

SIZE	A	B	C	D	E	F	DUCT SIZE	Q'TTY
WB 75BS	72	230	180	130	55	30	#3(φ 75)	
WB 100BS	97	230	180	130	55	30	#4(φ 100)	
WB 125BS	122	280	220	150	55	30	#5(φ 125)	
WB 150BS	147	280	220	150	60	30	#6(φ 150)	
WB 175BS	172	320	270	175	65	30	#7(φ 175)	
WB 200BS	197	320	270	175	80	30	#8(φ 200)	

材質	SUS 304 , 0.5t		
表面仕上	シルバー焼付塗装仕上げ		
図面名称	ステンレス製フード脱着式深型防音パイプフード (オプション金網タイプ)	型式	WB-BS < OP >
承認	検図	製図	設計
H. T	H. K	H. A	K. N
尺度		FREE	図番
作成日		2005・10・01	
			SA071080B



SEIHO

西邦工業株式会社