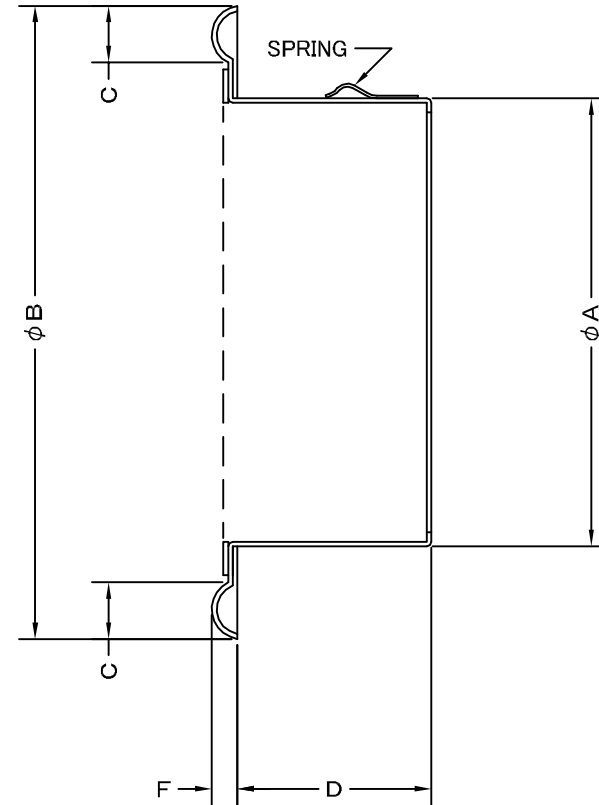
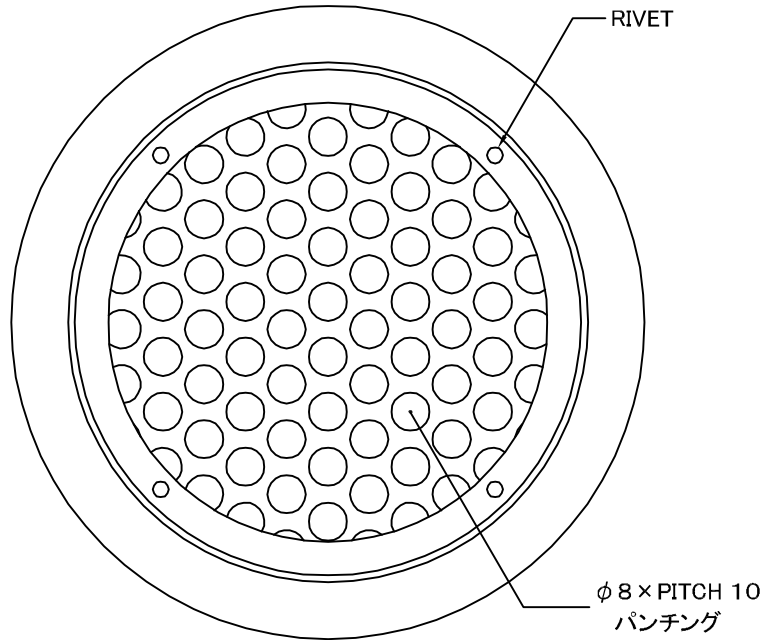


TITLE



SIZE	A	B	C	D	F	DUCT SIZE	Q'TTY
SP 50	48	106	7	35	7	#2(φ 50)	
SP 65	62	111	7	40	7	#2.5(φ 65)	
SP 75	74	122	15	35	7	#3(φ 75)	
SP 100	97	145	15	42	7	#4(φ 100)	
SP 125	120	169	15	45	7	#5(φ 125)	
SP 150	145	203	20	65	7	#6(φ 150)	
SP 175	170	228	20	65	7	#7(φ 175)	
SP 200	197	254	20	75	7	#8(φ 200)	
SP 225	220	298	25	75	10	# 9(φ 225)	
SP 250	245	322	25	75	10	#10(φ 250)	
SP 300	295	372	25	75	10	#12(φ 300)	
SP 350	345	422	25	85	15	#14(φ 350)	
SP 400	395	472	25	95	15	#16(φ 400)	

変更履歴		
2009.06.22	A	A寸法一部修正

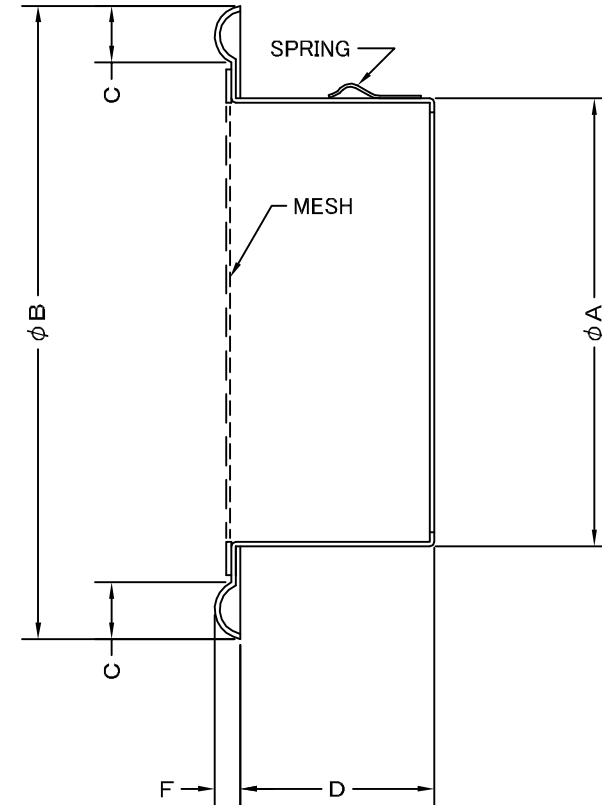
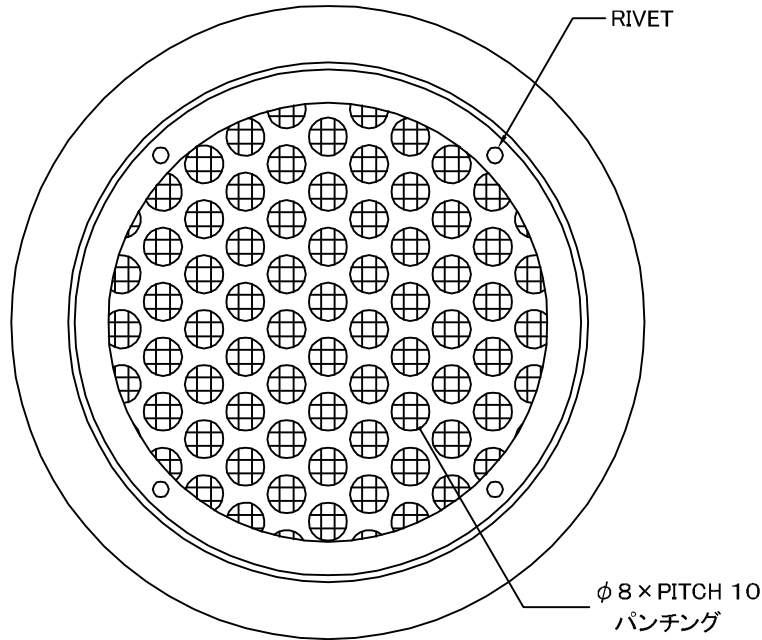
材質	ALUMINUM, 1.0t						
表面仕上	銀色アルマイト加工						
図面名称	アルミ製平型ベントキャップ (丸パンチングタイプ)					型式	SP
	承認	検図	製図	設計	尺度		
H. T	H. K	H. A	K. N	作成日	2005・10・01	図番	SI013000A



SEIHO


西邦工業株式会社

TITLE



SIZE	A	B	C	D	F	DUCT SIZE	Q'TTY
SP 50N	48	106	7	35	7	#2(φ 50)	
SP 65N	62	111	7	40	7	#2.5(φ 65)	
SP 75N	74	122	15	35	7	#3(φ 75)	
SP 100N	97	145	15	42	7	#4(φ 100)	
SP 125N	120	169	15	45	7	#5(φ 125)	
SP 150N	145	203	20	65	7	#6(φ 150)	
SP 175N	170	228	20	65	7	#7(φ 175)	
SP 200N	197	254	20	75	7	#8(φ 200)	
SP 225N	220	298	25	75	10	# 9(φ 225)	
SP 250N	245	322	25	75	10	#10(φ 250)	
SP 300N	295	372	25	75	10	#12(φ 300)	
SP 350N	345	422	25	85	15	#14(φ 350)	
SP 400N	395	472	25	95	15	#16(φ 400)	

《 MESH種類 》
3MESH ・ 5MESH ・ 10MESH

材質	ALUMINUM , 1. 0t						
表面仕上	銀色アルマイト加工						
図面名称	アルミ製金網付平型ベントキャップ (丸パンチングタイプ)					型式	SP-N
	承認	検図	製図	設計	尺度		
H. T	H. K	H. A	K. N	作成日	2005・10・01	図番	SI013040A
		<h1>西邦工業株式会社</h1>					