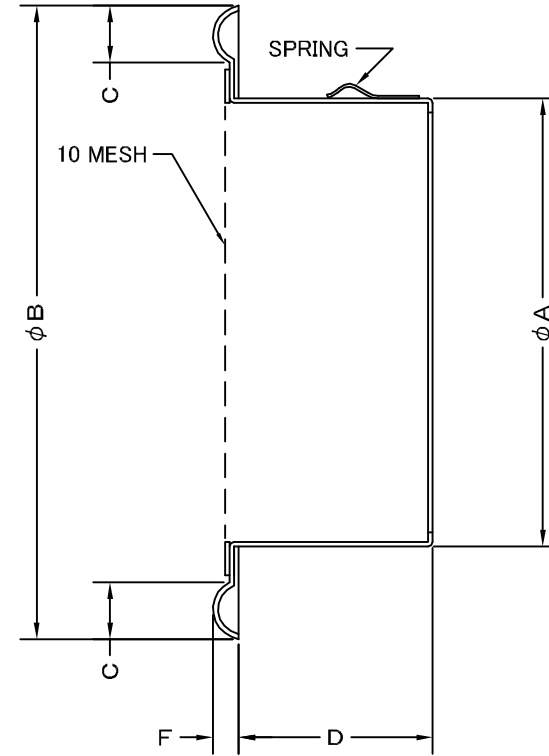
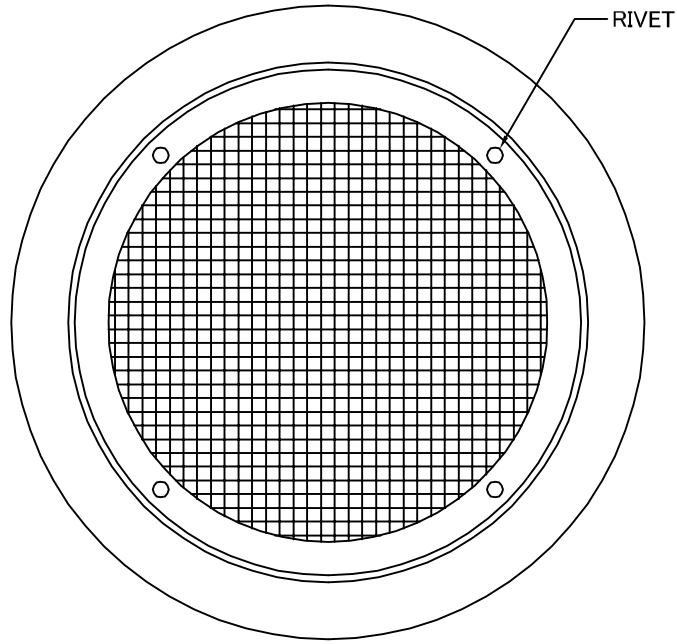


TITLE



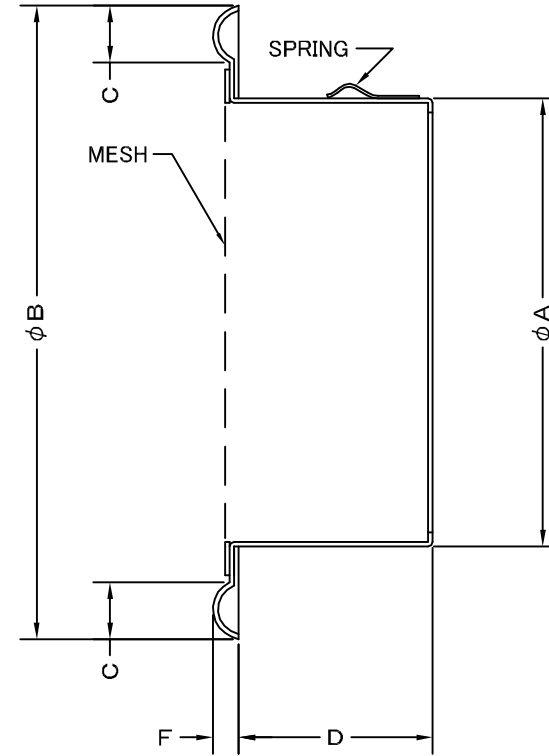
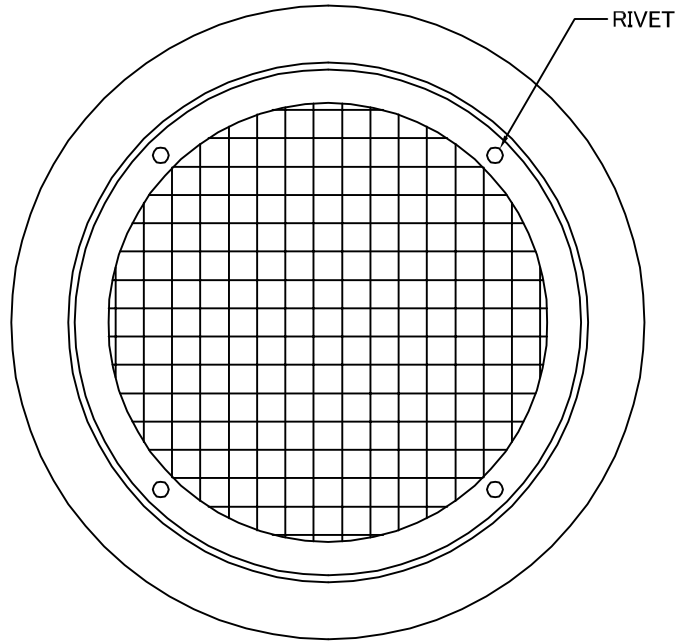
SIZE	A	B	C	D	F	DUCT SIZE	Q'TTY
SN 50	48	106	7	35	7	# 2( $\phi$ 50)	
SN 65	62	111	7	40	7	#2.5( $\phi$ 65)	
SN 75	74	122	15	35	7	# 3( $\phi$ 75)	
SN 100	97	145	15	42	7	# 4( $\phi$ 100)	
SN 125	120	169	15	45	7	# 5( $\phi$ 125)	
SN 150	145	203	20	65	7	# 6( $\phi$ 150)	
SN 175	170	228	20	65	7	# 7( $\phi$ 175)	
SN 200	197	254	20	75	7	# 8( $\phi$ 200)	
SN 225	220	298	25	75	10	# 9( $\phi$ 225)	
SN 250	245	322	25	75	10	#10( $\phi$ 250)	
SN 300	295	372	25	75	10	#12( $\phi$ 300)	
SN 350	345	422	25	85	15	#14( $\phi$ 350)	
SN 400	395	472	25	95	15	#16( $\phi$ 400)	

変更履歴

2009.06.22 | A | A寸法一部修正

材質	ALUMINUM, 1.0t						
表面仕上	銀色アルマイト加工						
図面名称	アルミ製平型ベントキャップ (10メッシュ金網タイプ)					型式	SN
	承認	検図	製図	設計	尺度	FREE	図番
H. T	H. K	H. A	K. N	作成日	2005・10・01	SI010050A	
		西邦工業株式会社					

TITLE



SIZE	A	B	C	D	F	DUCT SIZE	Q'TTY
SN 50	48	106	7	35	7	# 2( $\phi$ 50)	
SN 65	62	111	7	40	7	#2.5( $\phi$ 65)	
SN 75	74	122	15	35	7	# 3( $\phi$ 75)	
SN 100	97	145	15	42	7	# 4( $\phi$ 100)	
SN 125	120	169	15	45	7	# 5( $\phi$ 125)	
SN 150	145	203	20	65	7	# 6( $\phi$ 150)	
SN 175	170	228	20	65	7	# 7( $\phi$ 175)	
SN 200	197	254	20	75	7	# 8( $\phi$ 200)	
SN 225	220	298	25	75	10	# 9( $\phi$ 225)	
SN 250	245	322	25	75	10	#10( $\phi$ 250)	
SN 300	295	372	25	75	10	#12( $\phi$ 300)	
SN 350	345	422	25	85	15	#14( $\phi$ 350)	
SN 400	395	472	25	95	15	#16( $\phi$ 400)	

《 MESH種類 》  
3MESH ・ 5MESH

材質	ALUMINUM , 1.0t						
表面仕上	銀色アルマイト加工						
図面名称	アルミ製平型ベントキャップ (オプション金網タイプ)					型式	SN ( OP )
	承認	検図	製図	設計	尺度	FREE	図番 SI010080A
H. T	H. K	H. A	K. N	作成日	2005・10・01		
 <b>西邦工業株式会社</b>							