

逆風防止ダンパー

施工・取扱説明書

業者様は、施工終了後は当説明書をお客様にお渡し下さい。

【製品説明】

本逆風防止ダンパーは、排気ダクトの途中に設けることによって換気扇の非運転時に外風が室内に吹き込むことを防止するものです。

◇適用パイプ

スパイラルダクト・塩ビ管・鋼管等で、パイプの内径が製品呼称径と同じサイズのものに適合します。
例) CD100の適用パイプ内径は、φ100です。

安全確保のために



警告

◆施工は、専門業者におまかせ下さい。

不適切な施工によって換気システムが正常に機能しなくなる恐れがありますので素人工事は行わないで下さい。



注意

◆油の影響を受ける箇所には使用できません。

厨房排気では油が本製品に付着して作動しなくなる恐れがありますので、フィルターによる油対策が必要です。



警告

◆密閉または、半密閉の燃焼設備(給湯機・風呂釜等)のダクトに使用しないで下さい。

排気ガスの逆流により、一酸化炭素中毒を起こす危険性があります。



注意

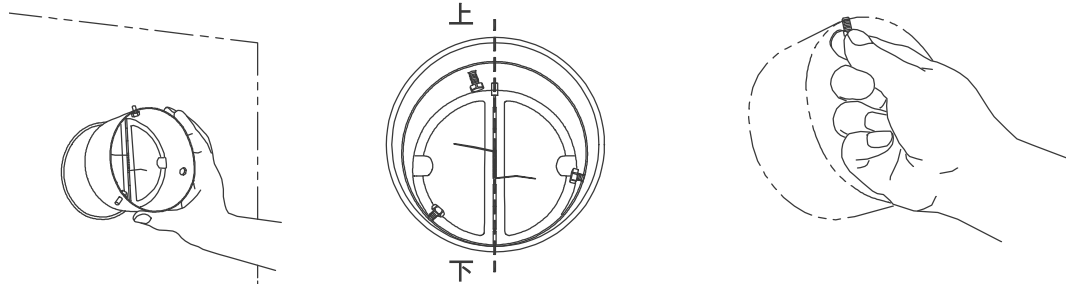
◆製品の変形にご注意下さい。

開閉弁部は非常に繊細な構造となっていますので、慎重に扱って変形することのないようにして下さい。

施工方法

【ダクトに直接設置する場合】

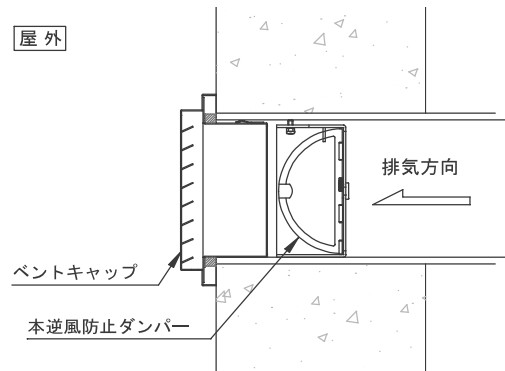
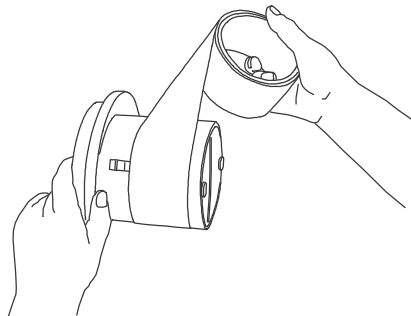
1. 製品をダクトに挿入します。この時、この後で取り付けるベントキャップの差込代を見込んで奥目に設置して下さい。また、必ず閉鎖弁のシャフトを上下方向に、排気方向に対して開閉弁が開放する向きになるようにして下さい。
2. ネジを右に回して製品をダクト内面に固定して下さい。



【ベントキャップに取り付ける場合】

〔施工図〕

1. ネジをはずしてアルミテープでベントキャップの差込に接続して下さい。※他は「ダクトに直接設置する場合」に準じます。



西邦工業株式会社

本社 / 〒179-8902 東京都練馬区錦2-23-5
電話：03-5398-3011 FAX：03-5398-8411
大阪営業所 / 電話：06-6787-7871 FAX：06-6787-7866
名古屋営業所 / 電話：052-919-2882 FAX：052-912-0033