

## アルミニウム製ターボノズル

Aluminum TurboNozzle

ニーズにマッチした、バリエーションでお届けします。

Model

### NT&NP



MADE IN USA

アルミニウムとステンレスを巧みに利用した、高品質、強耐蝕性ターボノズル。大容量、長い到達距離。サイズによりノズルの数が選べ、用途も広がります。

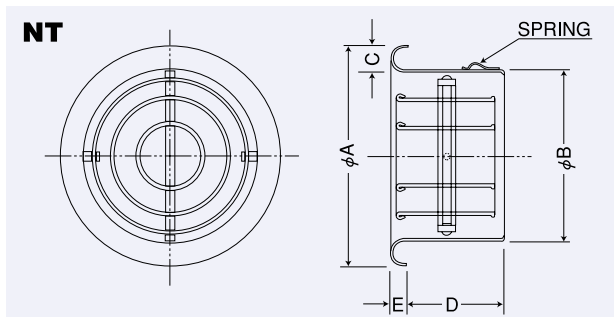
NT-B&NP-B  
ブラケット付(天井取付用)

実用例



#### 特長

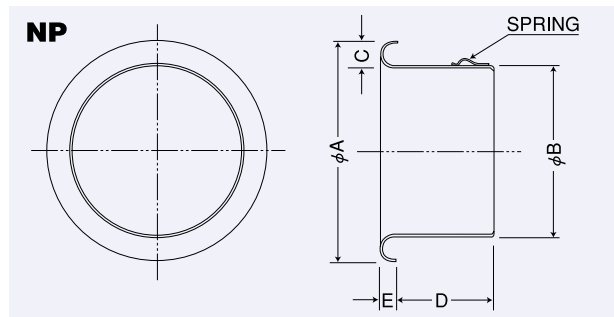
- ノズルの方向を自由に変えられます。
- NT4:内側に可動式のノズル1、SUS304リング
- NT6~16:内側に可動式のノズル2、SUS304リング
- NT20・24:内側に可動式のノズル3、SUS304リング
- 標準仕上:アルマイト処理 Anodized
- 指定色塗装可(日塗工番号でお願いします)



※性能表はP63を参照してください。

#### Dimensions

Model	A	B	C	D	E	Duct Size	標準価格	指定色加算
NT 4	121	92	18	51	13	φ100 (4")	¥ 21,000	¥ 1,800
NT 6	183	141	22	85	17	φ150 (6")	¥ 35,000	¥ 2,200
NT 8	239	191	26	108	19	φ200 (8")	¥ 40,000	¥ 3,500
NT10	302	241	32	129	24	φ250 (10")	¥ 50,500	¥ 5,100
NT12	364	291	38	124	29	φ300 (12")	¥ 63,500	¥ 5,500
NT14	422	341	42	121	32	φ350 (14")	¥ 70,000	¥ 6,300
NT16	477	391	45	119	34	φ400 (16")	¥ 78,000	¥ 8,500
NT20	596	498	51	165	38	φ508 (20")	¥165,000	¥13,000
NT24	698	599	51	165	38	φ609 (24")	¥198,700	¥16,500



※性能表はP63を参照してください。

#### Dimensions

Model	A	B	C	D	E	Duct Size	標準価格	指定色加算
NP 4	121	92	18	51	13	φ100 (4")	¥ 8,800	¥ 1,800
NP 6	183	141	22	85	17	φ150 (6")	¥11,000	¥ 2,200
NP 8	239	191	26	108	19	φ200 (8")	¥14,500	¥ 3,500
NP10	302	241	32	129	24	φ250 (10")	¥20,000	¥ 5,100
NP12	364	291	38	124	29	φ300 (12")	¥22,800	¥ 5,500
NP14	422	341	42	121	32	φ350 (14")	¥25,900	¥ 6,300
NP16	477	391	45	119	34	φ400 (16")	¥31,200	¥ 8,500
NP20	596	498	51	165	38	φ508 (20")	¥69,600	¥13,000
NP24	698	599	51	165	38	φ609 (24")	¥86,200	¥16,500

#### Dimensions

Model	A	B	C	D	E	Duct Size	標準価格	指定色加算
NT 4B	121	92	18	51	13	φ100 (4")	¥ 25,000	¥ 1,800
NT 6B	183	141	22	85	17	φ150 (6")	¥ 39,000	¥ 2,200
NT 8B	239	191	26	108	19	φ200 (8")	¥ 44,000	¥ 3,500
NT10B	302	241	32	129	24	φ250 (10")	¥ 55,000	¥ 5,100
NT12B	364	291	38	124	29	φ300 (12")	¥ 67,000	¥ 5,500
NT14B	422	341	42	121	32	φ350 (14")	¥ 76,000	¥ 6,300
NT16B	477	391	45	119	34	φ400 (16")	¥ 85,000	¥ 8,500
NT20B	596	498	51	165	38	φ508 (20")	¥173,400	¥13,000
NT24B	698	599	51	165	38	φ609 (24")	¥208,800	¥16,500

#### Dimensions

Model	A	B	C	D	E	Duct Size	標準価格	指定色加算
NP 4B	121	92	18	51	13	φ100 (4")	¥14,200	¥ 1,800
NP 6B	183	141	22	85	17	φ150 (6")	¥16,000	¥ 2,200
NP 8B	239	191	26	108	19	φ200 (8")	¥19,500	¥ 3,500
NP10B	302	241	32	129	24	φ250 (10")	¥25,400	¥ 5,100
NP12B	364	291	38	124	29	φ300 (12")	¥28,800	¥ 5,500
NP14B	422	341	42	121	32	φ350 (14")	¥32,300	¥ 6,300
NP16B	477	391	45	119	34	φ400 (16")	¥37,800	¥ 8,500
NP20B	596	498	51	165	38	φ508 (20")	¥79,000	¥13,000
NP24B	698	599	51	165	38	φ609 (24")	¥96,300	¥16,500

## アルミニウム製ノズル・ターボノズル性能表 Aluminum Nozzle & TurboNozzle



### NP アルミニウム製ノズル性能表

サイズ	ネック風速 (m/s)		1.27	2.54	3.81	5.1	6.35	7.62
	風圧 (mmAq)		0.102	0.406	0.889	1.575	2.464	3.556
Total Pressure		0.023	0.058	0.115	0.167	0.257	0.333	
4	ネック面積	風量 (CMH)	34	68	85	119	136	170
	sq.m.	発生騒音 (dB)	-	-	-	-	15	16
	0.0058	到達距離 (m)	2.8	3.4	4.6	5.2	5.5	6.1
6	ネック面積	風量 (CMH)	68	136	187	255	306	374
	sq.m.	発生騒音 (dB)	-	-	-	-	15	16
	0.0134	到達距離 (m)	3.7	4.9	6.1	6.7	7.3	8.2
8	ネック面積	風量 (CMH)	119	238	357	459	578	697
	sq.m.	発生騒音 (dB)	-	-	-	-	15	16
	0.0251	到達距離 (m)	3.7	5.8	7	8	8.8	10
10	ネック面積	風量 (CMH)	187	374	561	731	918	1105
	sq.m.	発生騒音 (dB)	-	-	-	-	15	16
	0.0399	到達距離 (m)	4	6.4	7.6	8.8	10	11
12	ネック面積	風量 (CMH)	272	544	816	1088	1343	1615
	sq.m.	発生騒音 (dB)	-	-	-	-	15	16
	0.0587	到達距離 (m)	4.6	7	8.5	9.5	10.7	12.2
14	ネック面積	風量 (CMH)	374	731	1105	1462	1836	2193
	sq.m.	発生騒音 (dB)	-	-	-	-	15	16
	0.0799	到達距離 (m)	5	7	8.9	10	11.6	13.8
16	ネック面積	風量 (CMH)	493	986	1479	1972	2465	2958
	sq.m.	発生騒音 (dB)	-	-	-	-	15	16
	0.1074	到達距離 (m)	5	7	8.5	10.4	11.3	12.8
20	ネック面積	風量 (CMH)	799	1598	2397	3196	3995	4794
	sq.m.	発生騒音 (dB)	-	-	-	-	15	16
	0.1747	到達距離 (m)	5.2	7	8.2	10	11	12.8
24	ネック面積	風量 (CMH)	1156	2295	3451	4590	5746	6881
	sq.m.	発生騒音 (dB)	-	-	-	-	15	16
	0.2508	到達距離 (m)	5.2	6.7	8.6	10	11	13.4

到達距離は等温吹出で表示しており、その時の終風速は0.254m/sです。  
静圧損失欄のダッシュラインは静圧損失0.254mmAq以下を示します。  
発生騒音欄のダッシュラインは発生騒音15dB以下を示します。



### NT アルミニウム製ターボノズル性能表

サイズ	ネック風速 (m/s)		1.52	2.03	2.54	3.05	3.56	4.06	5.08	6.10	7.11									
	風圧 (mmAq)		0.15	0.25	0.41	0.56	0.79	1.02	1.57	2.29	3.10									
角度		0	22.5	0	22.5	0	22.5	0	22.5	0	22.5									
4"	ネック面積	風量 (CMH)	51	68	85	102	119	136	153	187	221									
	sq.m.	静圧損失 (mmAq)	-	-	0.76	1.22	1.65	2.16	3.05	3.35	5.59	5.72	7.62							
	0.0081	発生騒音 (dB)	-	-	-	15	19	20	24	22	28	30	31	32	36	37	38			
		到達距離 (m.)	2.7	2.4	3.0	2.4	3.4	2.7	3.7	3.0	4.0	3.4	4.3	3.7	4.3	4.0	4.6	4.3	4.9	4.6
6"	ネック面積	風量 (CMH)	102	136	170	204	238	272	340	408	476									
	sq.m.	静圧損失 (mmAq)	-	0.51	-	0.76	0.51	1.27	0.76	1.27	1.57	1.14	1.91	1.88	3.25	3.05	5.08	4.32	7.37	
	0.0182	発生騒音 (dB)	-	-	-	-	-	-	17	15	20	22	28	29	34	34	41			
		到達距離 (m.)	3.0	2.4	3.7	3.0	4.6	3.7	7.9	4.6	4.9	4.0	5.8	5.5	6.4	6.1	7.3	6.7	7.9	7.0
8"	ネック面積	風量 (CMH)	187	238	306	357	425	476	595	714	833									
	sq.m.	静圧損失 (mmAq)	-	-	0.25	0.51	0.51	0.76	0.61	1.02	1.02	1.52	1.40	2.54	2.29	3.05	3.81	5.33	5.59	7.62
	0.0324	発生騒音 (dB)	-	-	-	18	-	18	15	18	20	21	22	26	25	32	27	33	35	40
		到達距離 (m.)	4.3	3.7	5.5	5.2	6.1	5.5	6.7	6.1	7.3	6.4	7.9	7.0	8.5	7.6	9.1	8.2	9.8	8.5
10"	ネック面積	風量 (CMH)	289	374	476	561	663	748	934	1121	1308									
	sq.m.	静圧損失 (mmAq)	-	-	0.51	0.25	0.76	0.46	1.02	0.76	1.27	1.02	1.57	1.37	2.31	1.93	3.30	2.54	6.10	
	0.0506	発生騒音 (dB)	-	-	-	15	-	20	20	22	15	16	24	18	25	32	34	38		
		到達距離 (m.)	6.4	5.5	7.3	6.1	7.9	6.4	8.5	7.3	9.1	8.2	9.8	8.5	10.4	9.4	11.6	10.1	12.2	10.7
12"	ネック面積	風量 (CMH)	408	544	680	816	934	1070	1342	1614	1869									
	sq.m.	静圧損失 (mmAq)	-	-	0.25	-	0.64	0.89	1.02	1.02	1.27	1.27	2.54	1.27	2.29	1.52	2.54	2.54	5.08	
	0.0729	発生騒音 (dB)	-	-	-	-	-	-	-	20	18	22	22	32	31	38	35	42		
		到達距離 (m.)	7.6	6.4	8.2	7.0	8.5	7.9	9.4	8.5	10.4	9.4	10.7	9.8	12.5	11.6	12.8	12.2	13.1	12.5
14"	ネック面積	風量 (CMH)	561	731	917	1104	1274	1461	1818	2192	2549									
	sq.m.	静圧損失 (mmAq)	-	-	-	-	0.66	0.76	1.04	0.71	1.02	0.76	1.27	1.02	1.52	1.27	2.54	3.81	6.35	
	0.0993	発生騒音 (dB)	-	-	-	-	-	-	15	15	21	16	29	24	30	29	34	36	40	
		到達距離 (m.)	8.2	7.0	9.1	7.9	10.1	9.4	11.3	10.1	12.2	11.0	12.5	11.9	13.1	12.5	15.8	14.0	18.0	15.2
16"	ネック面積	風量 (CMH)	714	951	1189	1427	1665	1903	2379	2854	3330									
	sq.m.	静圧損失 (mmAq)	-	-	-	-	0.76	0.56	0.97	0.84	0.56	1.02	0.76	1.27	1.04	1.52	1.78	2.16		
	0.1297	発生騒音 (dB)	-	-	-	-	-	-	15	-	17	23	26	30	33	35	38			
		到達距離 (m.)	9.1	8.2	10.4	9.8	11.6	11.0	12.5	11.9	13.1	12.5	14.0	13.1	16.5	14.6	18.9	16.5	21.3	18.3
20"	ネック面積	風量 (CMH)	1121	1495	1869	2226	2600	2973	3721	4451	5199									
	sq.m.	静圧損失 (mmAq)	-	-	-	-	0.76	0.53	0.76	0.81	1.02	1.07	1.27	1.52	1.78	2.41	2.79	3.05	3.56	
	0.2027	発生騒音 (dB)	-	-	-	-	-	-	15	-	15	17	25	26	32	30	35	36	72	
		到達距離 (m.)	12.2	11.3	13.7	12.5	14.0	13.7	16.2	14.6	17.4	16.2	19.2	17.1	21.6	19.2	24.4	24.1	26.8	21.9
24"	ネック面積	風量 (CMH)	1614	2141	2684	3211	3738	4282	5352	6422	7476									
	sq.m.	静圧損失 (mmAq)	-	-	-	-	0.76	0.51	0.51	0.64	1.02	1.02	1.27	1.40	1.78	2.16	2.54	3.05	3.30	
	0.2919	発生騒音 (dB)	-	-	-	-	-	-	15	15	22	19	27	24	33	32	37	38	44	
		到達距離 (m.)	14.0	13.4	15.8	14.6	17.4	16.2	18.9	17.4	20.4	18.9	22.3	20.4	25.3	23.2	28.3	25.9	31.7	29.0

到達距離は等温吹出で表示しており、その時の終風速は0.254m/sです。  
静圧損失欄のダッシュラインは静圧損失0.254mmAq以下を示します。  
発生騒音欄のダッシュラインは発生騒音15dB以下を示します。