

西邦工業株式会社



空調用吹出口 パンカールーバー PK-K

ガイド後付け説明書

この度は、西邦工業製品をお求めいただきましてありがとうございます。

製品の施工・取扱いにあたっては、この取扱説明書をよくお読みいただき正しくお使い下さい。

【製品説明】

本空調用吹出口は、球体を回転させることにより温風、及び冷風を自由な方向へ送り、調整ノブを操作することで風量調整が可能な製品です。また、エアーガイドによってパンカールーバーの球体の外周部に吹き出され球体周囲の空気を押し出し、結露の発生を大幅に低減します。エアーガイドは熱を伝えにくい樹脂（難燃性）を採用しております。



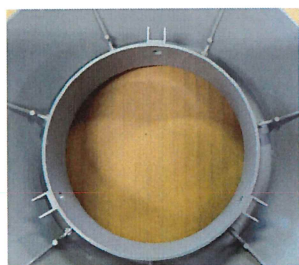
PK一般品
ガイド用の穴は開いて
おりません



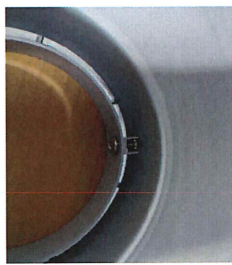
PK-K結露対応品
ガイドは3カ所のボルトで
止めてあります



後付けの場合、穴が開いて
いないため3カ所に穴をあける



穴の位置はガイドに合わせて
位置を決め開ける



穴をあけた個所とガイドの
穴の位置を合わせてボルトを
止める



ワッシャとナットを内側から入れたボルトに
止める。

西邦工業株式会社

本社 / 〒179-8902 東京都練馬区錦2-23-5
電話：03-5398-3011 FAX：03-5398-8411
大阪営業所 / 電話：06-6787-7871 FAX：06-6787-7866
名古屋営業所 / 電話：052-919-2882 FAX：052-912-0033