

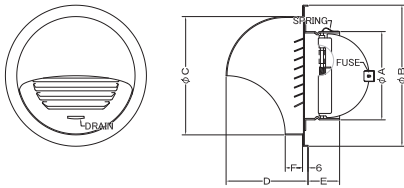
SFXD (同芯ガラリ型 防火ダンパー付)



- 材質** フェイス: アルミニウム
FD: 鋼板 1.6t
- 仕上** アルマイト処理 Anodized
- 温度フューズ** 標準72°C
オプション120°C・180°C

金網付型式

- SFXD-N 10M
- SFXD-N 5M
- SFXD-N 3M

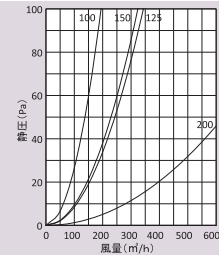


Dimensions ※指定色は日塗工の番号でご指定下さい。

| Model | A | B | C | D | E | F | 標準価格 | 金網加算 | 指定色加算 |
|---------|-----|-----|-----|-----|----|----|---------|--------|--------|
| SFXD100 | 97 | 155 | 130 | 90 | 46 | 19 | ¥6,900 | ¥600 | ¥1,700 |
| SFXD125 | 122 | 175 | 150 | 100 | 51 | 19 | ¥10,000 | ¥700 | ¥1,900 |
| SFXD150 | 146 | 205 | 180 | 115 | 46 | 19 | ¥10,200 | ¥1,200 | ¥2,300 |
| SFXD200 | 197 | 270 | 240 | 145 | 61 | 19 | ¥15,100 | ¥2,100 | ¥2,900 |

圧力損失特性

| サイズ | 圧力損失係数 | 流量係数 | 有効開口 |
|-----|--------|-------|-----------------------|
| | 排気 | 開口率 | 面積 (cm ²) |
| 100 | 3.51 | 53.4% | 41.9 |
| 125 | 2.74 | 60.4% | 74.1 |
| 150 | 6.38 | 39.6% | 69.9 |
| 200 | 2.7 | 60.9% | 191.1 |



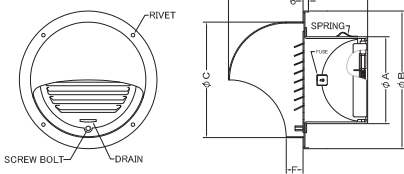
SFXD-C (同芯ガラリ型 防火ダンパー付)



- 材質** フェイス: アルミニウム
FD: SUS304 1.5t
- 仕上** アルマイト処理 Anodized
- ガラリ着脱式**
- 温度フューズ** 標準72°C
オプション120°C・180°C

金網付型式

- SFXD-CN 10M
- SFXD-CN 5M
- SFXD-CN 3M

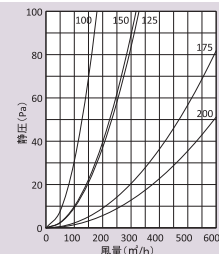


Dimensions ※指定色は日塗工の番号でご指定下さい。

| Model | A | B | C | D | E | F | 標準価格 | 金網加算 | 指定色加算 |
|----------|-----|-----|-----|-----|-----|----|---------|--------|--------|
| SFXD 75C | 72 | 121 | 96 | 68 | 50 | 14 | ¥7,200 | ¥500 | ¥1,300 |
| SFXD100C | 97 | 155 | 130 | 90 | 60 | 19 | ¥7,900 | ¥600 | ¥1,700 |
| SFXD125C | 122 | 175 | 150 | 100 | 73 | 19 | ¥10,300 | ¥700 | ¥1,900 |
| SFXD150C | 147 | 205 | 180 | 115 | 95 | 19 | ¥10,600 | ¥1,200 | ¥2,300 |
| SFXD175C | 172 | 240 | 210 | 130 | 98 | 19 | ¥15,700 | ¥1,700 | ¥2,600 |
| SFXD200C | 197 | 270 | 240 | 145 | 100 | 19 | ¥16,100 | ¥2,100 | ¥2,900 |

圧力損失特性

| サイズ | 圧力損失係数 | 流量係数 | 有効開口 |
|-----|--------|-------|-----------------------|
| | 排気 | 開口率 | 面積 (cm ²) |
| 100 | 4.08 | 49.5% | 38.9 |
| 125 | 3 | 57.7% | 70.9 |
| 150 | 6.64 | 38.8% | 68.6 |
| 175 | 2.82 | 59.5% | 143.1 |
| 200 | 3.01 | 57.6% | 181.1 |



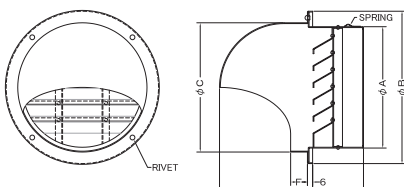
SFL 大口徑 (同芯内ガラリ型 大口徑)



- 材質** アルミニウム
- 仕上** アルマイト処理 Anodized
- バリエーション**
*同型フラットガラリ: SXL

金網付型式

- SFL-N 10M
- SFL-N 5M
- SFL-N 3M



Dimensions ※指定色は日塗工の番号でご指定下さい。

| Model | A | B | C | D | E | F | 標準価格 | 金網加算 | 指定色加算 |
|--------|-----|-----|-----|-----|----|----|---------|--------|--------|
| SFL225 | 220 | 298 | 268 | 160 | 70 | 19 | ¥32,900 | ¥3,300 | ¥4,500 |
| SFL250 | 245 | 330 | 300 | 175 | 70 | 19 | ¥30,300 | ¥3,500 | ¥5,100 |
| SFL300 | 295 | 360 | 330 | 190 | 70 | 19 | ¥36,000 | ¥4,200 | ¥6,800 |

圧力損失特性

| サイズ | 圧力損失係数 | 流量係数 | 有効開口 |
|-----|--------|-------|-----------------------|
| | 排気 | 開口率 | 面積 (cm ²) |
| 225 | 19.34 | 22.7% | 90.4 |
| 250 | 11.91 | 29.0% | 142.1 |
| 300 | 15.69 | 25.2% | 178.3 |

