

SP (丸パンチング型 8φ×PITCH10)



材質

アルミニウム

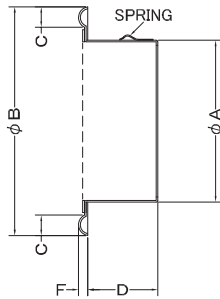
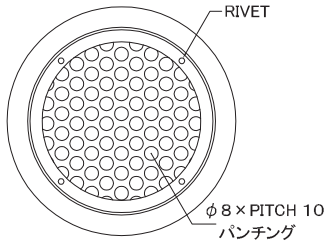
仕上

アルマイト処理
Anodized

■バリエーション
*水切り付:SP-M

金網付型式

SP-N 10M
SP-N 5M
SP-N 3M



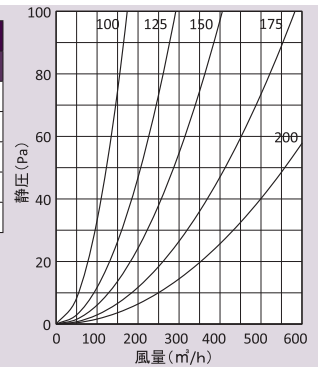
Dimensions

※指定色は日塗工の番号でご指定下さい。

Model	A	B	C	D	F	標準価格	金網加算	指定色加算
SP50	48	106	7	35	7	¥2,600	¥500	¥1,400
SP65	62	111	7	40	7	¥2,600	¥500	¥1,400
SP75	74	122	15	35	7	¥3,200	¥500	¥1,400
SP100	97	145	15	42	7	¥3,300	¥600	¥1,500
SP125	120	169	15	45	7	¥5,200	¥700	¥1,800
SP150	145	203	20	65	7	¥5,400	¥1,200	¥1,900
SP175	170	228	20	65	7	¥6,500	¥1,700	¥2,100
SP200	197	254	20	75	7	¥6,600	¥2,100	¥2,400

圧力損失特性

サイズ	圧力損失係数	流量係数	有効開口
	排気	開口率	面積 (cm ²)
100	4.39	47.7%	37.5
125	3.79	51.4%	63
150	4.07	49.6%	87.5
175	3.65	52.3%	125.9
200	3.4	54.2%	170.4



外壁用アルミニウム SP・SP大口径

SP 大口径 (丸パンチング型 8φ×PITCH10)



材質

アルミニウム

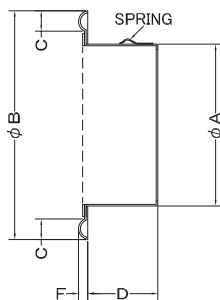
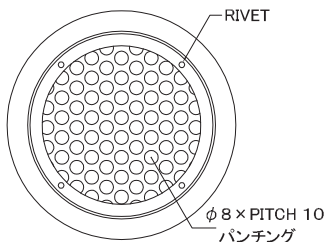
仕上

アルマイト処理
Anodized

■バリエーション
*水切り付:SP-M

金網付型式

SP-N 10M
SP-N 5M
SP-N 3M



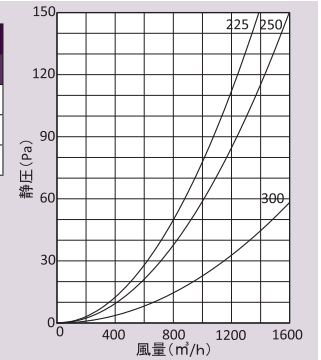
Dimensions

※指定色は日塗工の番号でご指定下さい。

Model	A	B	C	D	F	標準価格	金網加算	指定色加算
SP225	220	298	25	75	10	¥12,700	¥2,500	¥3,200
SP250	245	322	25	75	10	¥14,300	¥3,000	¥3,400
SP300	295	372	25	75	10	¥17,600	¥4,000	¥4,300
SP350	345	422	25	85	15	¥33,800	¥5,000	¥6,500
SP400	395	472	25	95	15	¥37,800	¥6,000	¥8,100

圧力損失特性

サイズ	圧力損失係数	流量係数	有効開口
	排気	開口率	面積 (cm ²)
225	2.64	61.5%	244.6
250	3.04	57.4%	281.2
300	2.44	64.0%	452.4



外壁用アルミ製換気口〈フラットグリル〉

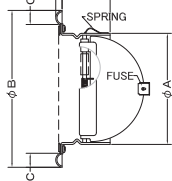
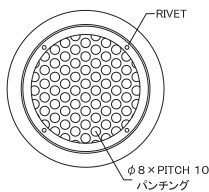
SPD 〈丸パンチング型 8φ×PITCH10 防火ダンパー付〉



- 材質** フェイス: アルミニウム
FD: 鋼板 1.6t
- 仕上** アルマイト処理 Anodized
- 温度フェース** 標準72°C
オプション120°C・180°C

金網付型式

- SPD-N 10M
- SPD-N 5M
- SPD-N 3M



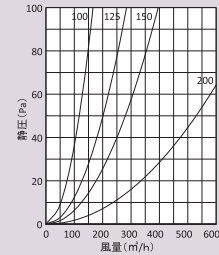
Dimensions

※指定色は日塗工の番号でご指定下さい。

Model	A	B	C	D	標準価格	金網加算	指定色加算
SPD100	97	145	15	47	¥6,400	¥600	¥1,500
SPD125	122	169	15	52	¥9,100	¥700	¥1,800
SPD150	146	203	20	47	¥9,200	¥1,200	¥1,900
SPD200	197	254	20	62	¥14,000	¥2,100	¥2,400

圧力損失特性

サイズ	圧力損失係数		流量係数		有効開口	
	排気	開口率	開口率	面積 (cm ²)	面積 (cm ²)	面積 (cm ²)
100	4.81	45.6%	45.6%	35.8	35.8	35.8
125	4	50.0%	50.0%	61.3	61.3	61.3
150	4.28	48.3%	48.3%	85.4	85.4	85.4
200	3.78	51.4%	51.4%	161.6	161.6	161.6



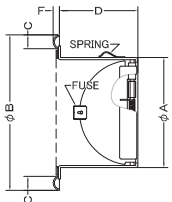
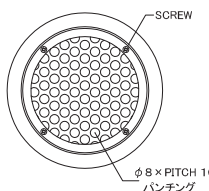
SPD-C 〈丸パンチング型 8φ×PITCH10 防火ダンパー付〉



- 材質** フェイス: アルミニウム
FD: SUS304 1.5t
- 仕上** アルマイト処理 Anodized
- フェイス着脱式**
- 温度フェース** 標準72°C
オプション120°C・180°C
- バリエーション**
*水切り付 :SPD-MC

金網付型式

- SPD-CN 10M
- SPD-CN 5M
- SPD-CN 3M



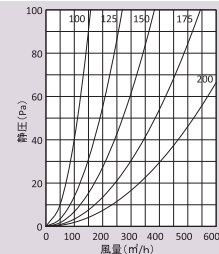
Dimensions

※指定色は日塗工の番号でご指定下さい。

Model	A	B	C	D	F	標準価格	金網加算	指定色加算
SPD75C	72	122	15	52	7	¥5,200	¥500	¥1,400
SPD100C	97	145	15	67	7	¥6,000	¥600	¥1,500
SPD125C	122	169	15	83	7	¥7,700	¥700	¥1,800
SPD150C	147	203	20	97	7	¥8,700	¥1,200	¥1,900
SPD175C	172	228	20	107	7	¥10,800	¥1,700	¥2,100
SPD200C	197	254	20	117	7	¥12,500	¥2,100	¥2,400

圧力損失特性

サイズ	圧力損失係数		流量係数		有効開口	
	排気	開口率	開口率	面積 (cm ²)	面積 (cm ²)	面積 (cm ²)
100	5.33	43.3%	43.3%	34	34	34
125	4.46	47.4%	47.4%	58.1	58.1	58.1
150	4.58	46.7%	46.7%	82.5	82.5	82.5
175	4.19	48.9%	48.9%	117.5	117.5	117.5
200	3.91	50.6%	50.6%	158.7	158.7	158.7



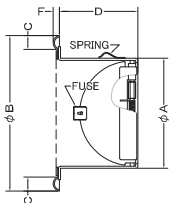
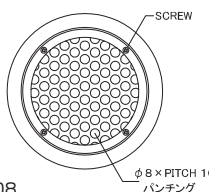
SPD-C 大口徑 〈丸パンチング型 8φ×PITCH10 防火ダンパー付〉



- 材質** フェイス: アルミニウム
FD: SUS304 1.5t
225、300は鋼板 1.6t
- 仕上** アルマイト処理 Anodized
- フェイス着脱式**
- 温度フェース** 標準72°C
オプション120°C・180°C

金網付型式

- SPD-CN 10M
- SPD-CN 5M
- SPD-CN 3M



Dimensions

※指定色は日塗工の番号でご指定下さい。

Model	A	B	C	D	F	標準価格	金網加算	指定色加算
SPD225C	220	298	25	137	10	¥32,400	¥2,500	¥3,200
SPD250C	247	322	25	147	10	¥34,900	¥3,000	¥3,400
SPD300C	295	372	25	177	10	¥47,600	¥4,000	¥4,300

圧力損失特性

サイズ	圧力損失係数		流量係数		有効開口	
	排気	開口率	開口率	面積 (cm ²)	面積 (cm ²)	面積 (cm ²)
225	3.09	56.9%	56.9%	226.1	226.1	226.1
250	3.21	55.8%	55.8%	273.7	273.7	273.7
300	2.86	59.1%	59.1%	418.1	418.1	418.1

