

# 施工・取扱説明書

## 縦管用パイプフード

この度は、西邦工業製品をお求めいただきましてありがとうございます。  
製品の施工・取扱にあたっては、この取扱説明書をよくお読みいただき  
正しくお使い下さい。この取扱説明書は複数機種と共用しているため、  
製品の姿図が異なる場合があります。

**業者様は、施工終了後は当説明書をお客様にお渡し下さい。**

### 【製品説明】

本外壁用換気口は、換気用ダクトの屋外側端末に取り付けて、開口部保護、異物侵入防止、気流制御を  
目的として使用するものです。

#### ◇適用パイプ

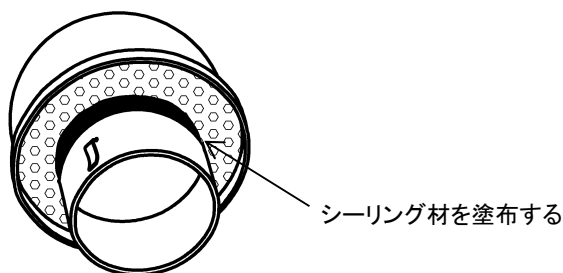
スパイラルダクト・塩ビ管・鋼管等で、パイプの内径が製品呼称径と同じサイズのものに適合します。  
例) TP100Sの適用パイプ内径は、φ100です。

### 【安全確保のために】

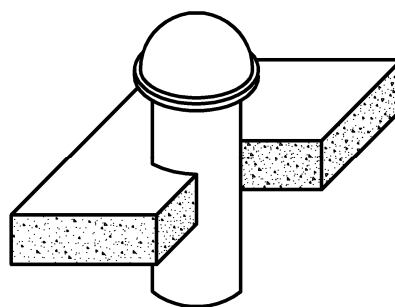
<p><b>警告</b></p> <p>◆施工は、専門業者におまかせ下さい。 不適切な施工は脱落事故等の危険があります ので素人工事は行わないで下さい。</p>	<p><b>注意</b></p> <p>◆防雨性能には限界があります。 雨水侵入防止対策を行うにあたって、本製品のみ に過度の期待をすることは危険です。施工箇所の 条件や使用目的をよく考慮した上で必要に 応じて換気システム全体での対策をして下さい。</p>	
<p><b>注意</b></p> <p>◆空气中に腐蝕促進成分が含まれる通気管には 使用しないで下さい。 浄化水槽、排水管、化学実験設備の通気に使 用されますと製品が腐蝕して脱落の恐れがあ ります。</p>		
<p><b>注意</b></p> <p>◆表面の汚れは柔らかい布で拭きとります。そ れでもとれない場合は水溶性の中性洗剤を 使用して下さい。 金属製のブラシや研磨剤入りの洗剤を使用 すると表面にキズがつきます。また、シ ンナー・アルコール・ベンジン・アルカリ 洗剤を使用すると変質・変色の原因にな ります。</p>		

### 【施工方法】

1. 市販のシーリング材を差込部のつけ根部全周に塗布します。



2. 差込部がダクトの先端まで、しっかりと挿入させます。



※雨の撥ね返りを考慮して下さい