

RC-S <キャップ型 防風雨板付 防風雨型>



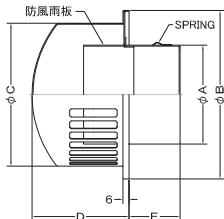
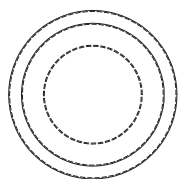
材質 SUS304

仕上 シルバー焼付塗装

金網付型式

RC-SN 10M
RC-SN 5M
RC-SN 3M

■特長
下からの吹き上げに対し、防風雨板が効果的に防ぎます。

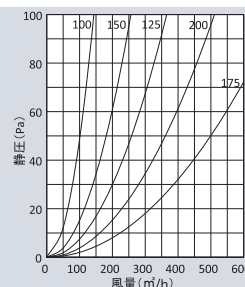


Dimensions ※指定色は日塗工の番号でご指定下さい。

Model	A	B	C	D	E	標準価格	金網加算	指定色加算
RC75S	72	165	140	95	45	¥5,800	¥600	¥1,700
RC100S	97	165	140	95	50	¥5,900	¥700	¥1,700
RC125S	122	217	190	130	50	¥10,100	¥800	¥2,500
RC150S	147	217	190	130	55	¥10,400	¥1,200	¥2,500
RC175S	172	290	260	160	70	¥19,000	¥1,700	¥3,200
RC200S	197	290	260	160	70	¥19,500	¥2,100	¥3,200

圧力損失特性

サイズ	圧力損失係数	流量係数	有効開口
	排気	開口率	面積 (cm ²)
100	6.44	39.4%	30.9
125	2.42	64.3%	78.8
150	10.2	31.3%	55.3
175	2.49	63.4%	152.5
200	8.11	35.1%	110.3



RCA-S <キャップ型 防風雨板無し>

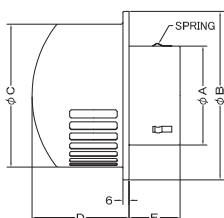
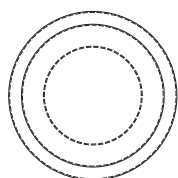


材質 SUS304

仕上 シルバー焼付塗装

金網付型式

RCA-SN 10M
RCA-SN 5M
RCA-SN 3M

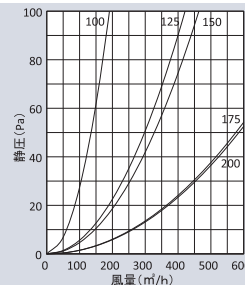


Dimensions ※指定色は日塗工の番号でご指定下さい。

Model	A	B	C	D	E	標準価格	金網加算	指定色加算
RCA75S	72	165	140	95	45	¥5,500	¥600	¥1,700
RCA100S	97	165	140	95	66	¥5,600	¥700	¥1,700
RCA125S	122	217	190	130	50	¥8,800	¥800	¥2,500
RCA150S	147	217	190	130	55	¥9,000	¥1,200	¥2,500
RCA175S	172	290	260	160	70	¥18,000	¥1,700	¥3,200
RCA200S	197	290	260	160	70	¥18,500	¥2,100	¥3,200

圧力損失特性

サイズ	圧力損失係数	流量係数	有効開口
	排気	開口率	面積 (cm ²)
100	3.63	52.5%	41.2
125	1.82	74.1%	91
150	3.12	56.6%	100
175	1.87	73.1%	175.7
200	3.09	56.9%	178.5



RCD-SC <キャップ型 防風雨板無し 防火ダンパー付>



材質 フェイス: SUS304
FD: SUS304 1.5t

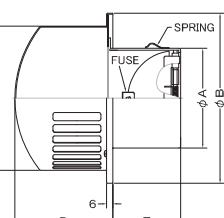
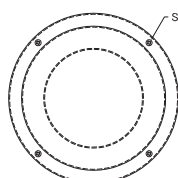
仕上 シルバー焼付塗装

キャップ着脱式

温度フェース 標準72°C
オプション120°C・180°C

金網付型式

RCD-SCN 10M
RCD-SCN 5M
RCD-SCN 3M



Dimensions ※指定色は日塗工の番号でご指定下さい。

Model	A	B	C	D	E	標準価格	金網加算	指定色加算
RCD75SC	72	165	140	95	51	¥9,400	¥600	¥1,700
RCD100SC	97	165	140	95	66	¥9,500	¥700	¥1,700
RCD125SC	122	217	190	130	82	¥13,500	¥800	¥2,500
RCD150SC	147	217	190	130	96	¥13,800	¥1,200	¥2,500
RCD175SC	172	290	260	160	106	¥26,000	¥1,700	¥3,200
RCD200SC	197	290	260	160	112	¥26,700	¥2,100	¥3,200

圧力損失特性

サイズ	圧力損失係数	流量係数	有効開口
	排気	開口率	面積 (cm ²)
100	4.51	47.1%	37
125	2.15	68.2%	83.6
150	3.49	53.5%	94.5
175	2.18	67.7%	162.7
200	4.19	48.9%	153.3

