

TFN-S (金網型10メッシュ 耐外風)



材質

SUS304

仕上

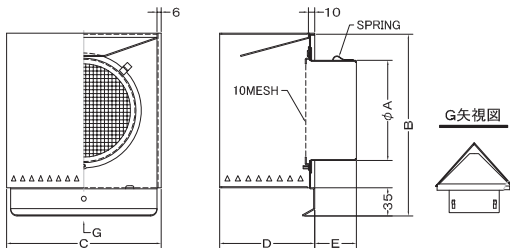
シルバー焼付塗装

金網着脱式

| 金網付製品 | 型式 |
|-------|----------|
| 5メッシュ | TFN-S 5M |
| 3メッシュ | TFN-S 3M |

■特長

下からの風を上を逃がすため、風圧を軽減します。



Dimensions

※指定色は日塗工の番号でご指定下さい。

| Model | A | B | C | D | E | 標準価格 | 指定色加算 | 低圧損 |
|---------|-----|-----|-----|-----|----|---------|--------|-----|
| TFN75S | 72 | 215 | 192 | 120 | 45 | ¥10,700 | ¥2,600 | |
| TFN100S | 97 | 215 | 192 | 120 | 45 | ¥10,800 | ¥2,600 | ○ |
| TFN125S | 122 | 250 | 227 | 135 | 45 | ¥14,000 | ¥3,300 | ○ |
| TFN150S | 147 | 250 | 227 | 135 | 50 | ¥14,400 | ¥3,300 | ○ |
| TFN175S | 170 | 250 | 227 | 135 | 55 | ¥22,900 | ¥4,800 | |
| TFN200S | 197 | 290 | 262 | 155 | 70 | ¥24,300 | ¥4,800 | |

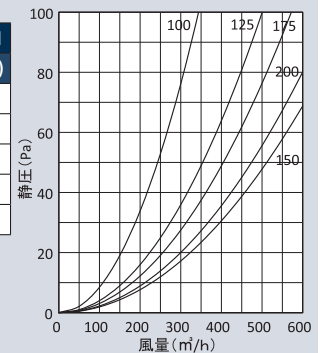
※この製品は生産終了を予定しております。ご注文の際はお問い合わせ下さい。

2 管路製品

| Model | A | B | C | D | E | 標準価格 | 指定色加算 |
|-------------|-----|-----|-----|-----|----|---------|--------|
| TFNK125S-VP | 122 | 250 | 227 | 135 | 45 | ¥14,300 | ¥3,300 |
| TFNK125S-VM | 128 | 250 | 227 | 135 | 45 | ¥14,300 | ¥3,300 |

圧力損失特性

| サイズ | 圧力損失係数 | 流量係数 | 有効開口 |
|-----|--------|-------|-----------------------|
| | 排気 | 開口率 | 面積 (cm ²) |
| 100 | 1.12 | 94.5% | 74.2 |
| 125 | 1.29 | 88.0% | 108 |
| 150 | 1.28 | 88.4% | 156.1 |
| 175 | 3.79 | 51.4% | 123.6 |
| 200 | 4.71 | 46.1% | 144.8 |



TFN-S 大口徑 (金網型10メッシュ 耐外風)



材質

SUS304

仕上

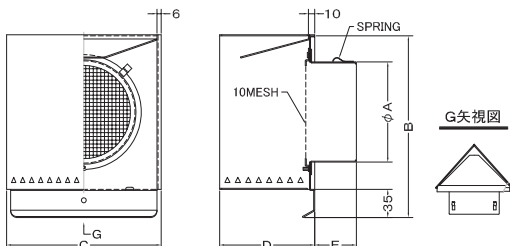
シルバー焼付塗装

金網着脱式

| 金網付製品 | 型式 |
|-------|----------|
| 5メッシュ | TFN-S 5M |
| 3メッシュ | TFN-S 3M |

■特長

下からの風を上を逃がすため、風圧を軽減します。



Dimensions

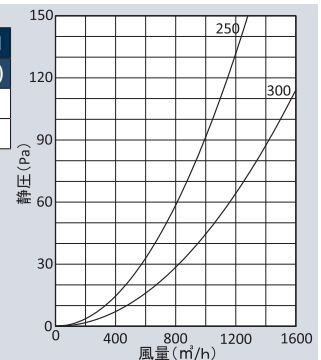
※指定色は日塗工の番号でご指定下さい。

| Model | A | B | C | D | E | 標準価格 | 指定色加算 |
|---------|-----|-----|-----|-----|----|---------|--------|
| TFN250S | 245 | 335 | 307 | 178 | 70 | ¥32,700 | ¥7,500 |
| TFN300S | 295 | 385 | 307 | 205 | 70 | ¥43,000 | ¥9,600 |

※この製品は生産終了を予定しております。ご注文の際はお問い合わせ下さい。

圧力損失特性

| サイズ | 圧力損失係数 | 流量係数 | 有効開口 |
|-----|--------|-------|-----------------------|
| | 排気 | 開口率 | 面積 (cm ²) |
| 250 | 4.73 | 46.0% | 225.7 |
| 300 | 4.78 | 45.7% | 323.2 |



外壁用ステンレス製換気口〈バイパスフード〉

TFND-SC

〈金網型10メッシュ 耐外風 防火ダンパー付〉



材質

フェイス : SUS304
FD : SUS304 1.5t

仕上

シルバー焼付塗装

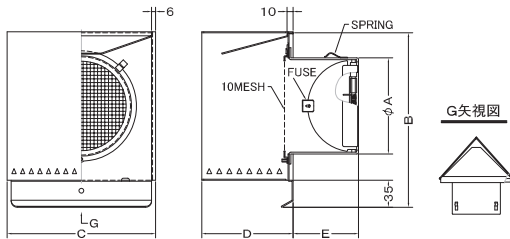
金網着脱式

温度フェース

標準 72°C
オプション 120°C・180°C

| 金網付製品 | 型式 |
|-------|------------|
| 5メッシュ | TFND-SC 5M |
| 3メッシュ | TFND-SC 3M |

■特長
下からの風を上へ逃がすため、風圧を軽減します。



Dimensions

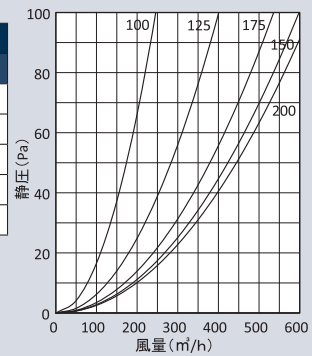
※指定色は日塗工の番号でご指定下さい。

| Model | A | B | C | D | E | 標準価格 | 指定色加算 |
|-----------|-----|-----|-----|-----|-----|---------|--------|
| TFND75SC | 72 | 215 | 192 | 120 | 47 | ¥14,200 | ¥2,600 |
| TFND100SC | 97 | 215 | 192 | 120 | 62 | ¥14,300 | ¥2,600 |
| TFND125SC | 122 | 250 | 227 | 135 | 78 | ¥18,800 | ¥3,300 |
| TFND150SC | 147 | 250 | 227 | 135 | 92 | ¥19,100 | ¥3,300 |
| TFND175SC | 172 | 250 | 227 | 135 | 102 | ¥29,000 | ¥4,800 |
| TFND200SC | 197 | 290 | 262 | 155 | 112 | ¥30,500 | ¥4,800 |

※この製品は生産終了を予定しております。ご注文の際はお問い合わせ下さい。

圧力損失特性

| サイズ | 圧力損失係数 | | 有効開口 | |
|-----|--------|-------|-----------------------|--|
| | 排気 | 開口率 | 面積 (cm ²) | |
| 100 | 2.19 | 67.6% | 53.1 | |
| 125 | 2.01 | 70.5% | 86.5 | |
| 150 | 1.87 | 73.1% | 129.1 | |
| 175 | 4.32 | 48.1% | 115.7 | |
| 200 | 5.36 | 43.2% | 135.6 | |



TFND-SC 大口徑

〈金網型10メッシュ 耐外風 防火ダンパー付〉



材質

フェイス : SUS304
FD : SUS304 1.5t

仕上

シルバー焼付塗装

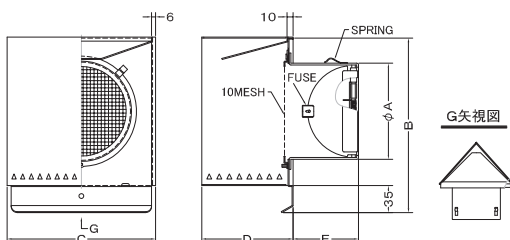
金網着脱式

温度フェース

標準 72°C
オプション 120°C・180°C

| 金網付製品 | 型式 |
|-------|------------|
| 5メッシュ | TFND-SC 5M |
| 3メッシュ | TFND-SC 3M |

■特長
下からの風を上へ逃がすため、風圧を軽減します。



Dimensions

※指定色は日塗工の番号でご指定下さい。

| Model | A | B | C | D | E | 標準価格 | 指定色加算 |
|-----------|-----|-----|-----|-----|-----|---------|--------|
| TFND250SC | 247 | 335 | 314 | 178 | 144 | ¥48,800 | ¥7,500 |

※この製品は生産終了を予定しております。ご注文の際はお問い合わせ下さい。

圧力損失特性

| サイズ | 圧力損失係数 | | 有効開口 | |
|-----|--------|-------|-----------------------|--|
| | 排気 | 開口率 | 面積 (cm ²) | |
| 250 | 5.28 | 43.5% | 213.5 | |

